

Merhabalar ,

Önceki yazımda([TIKLAYINIZ](#)) JDK Kurulumunun nasıl yapılacağını anlatmıştım. IDE konusunda istediğiniz IDE yi kullanın bana göre alışkanlık meselesi. Anlatımlarımda Java SE ve ileride notlarını düşmeyi planladığım Java EE tarafında Netbeans kullanacağım için şu anda Netbeans kurulumunu anlatacağım. İlk önce Netbeans aşağıdaki linke tıklayıp kurulum dosyasını indirelim.

[Netbeans IDE İndirme Sayfası için Tıklayın](#)

NetBeans IDE 8.2 Download

8.1 | 8.2 | Development | Archive

Email address (optional):

Subscribe to newsletters: Monthly Weekly

NetBeans can contact me at this address

IDE Language: **English** Platform: **Linux (x86/x64)**

Note: Greyed out technologies are not supported for this platform

| Supported technologies * | Java SE | Java EE | HTML5/JavaScript | PHP | C/C++ | All |
|--------------------------------------------|---------|---------|------------------|-----|-------|-----|
| NetBeans Platform SDK | • | • | | | | • |
| Java SE | • | • | | | | • |
| Java FX | • | • | | | | • |
| Java EE | | • | | | | • |
| Java ME | | | | | | • |
| HTML5/JavaScript | | • | • | • | | • |
| PHP | | | • | • | | • |
| C/C++ | | | | | • | • |
| Groovy | | | | | | • |
| Java Card™ 3 Connected | | | | | | — |
| Bundled servers | | | | | | |
| GlassFish Server Open Source Edition 4.1.1 | | • | | | | • |
| Apache Tomcat 8.0.27 | | • | | | | • |

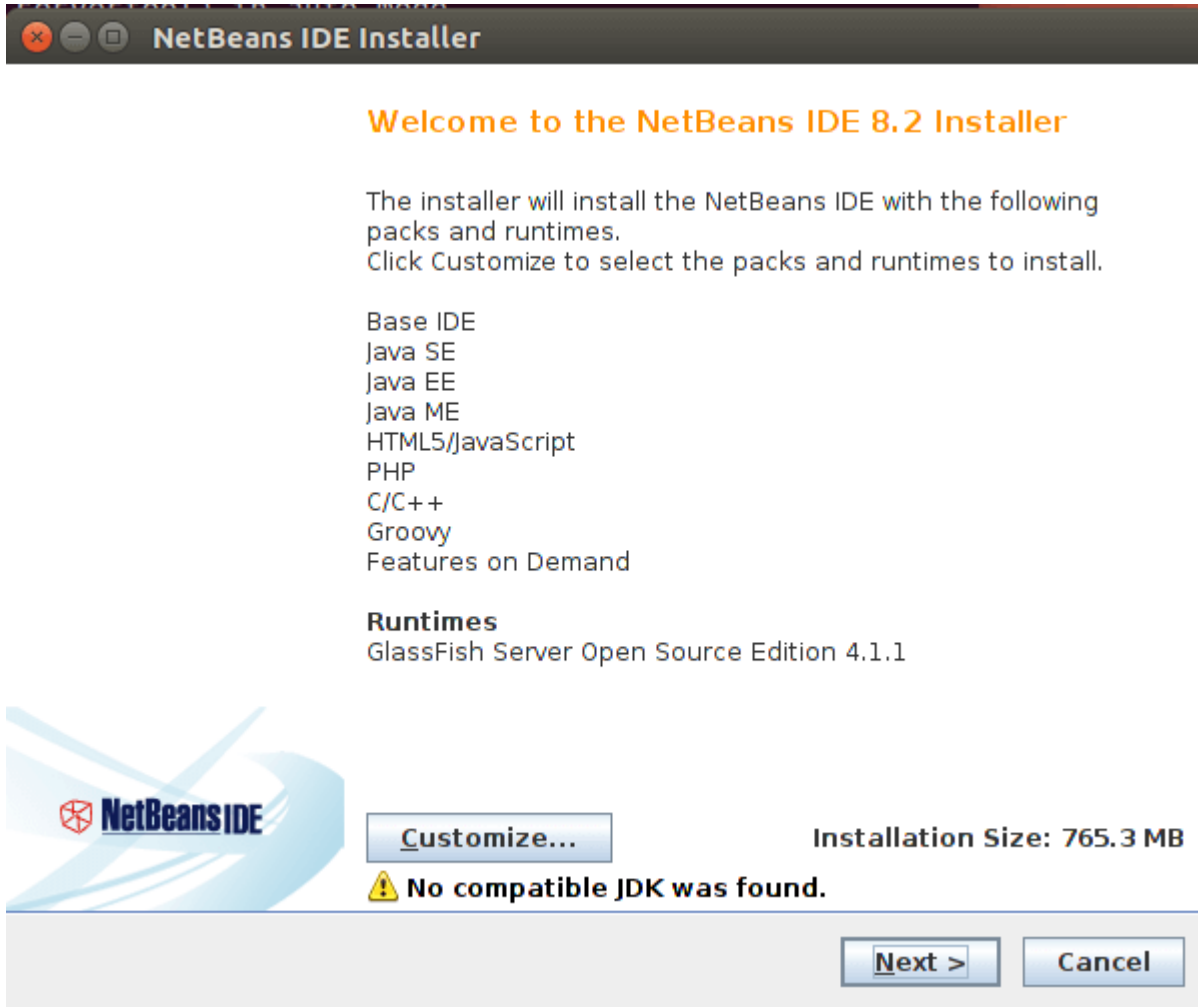
Download x86 Download x86 Download x86 Download x64 Download x64 Download x64 Download

Free, 94 MB Free, 196 MB Free, 116 - 119 MB Free, 116 - 119 MB Free, 115 - 117 MB Free, 214 MB

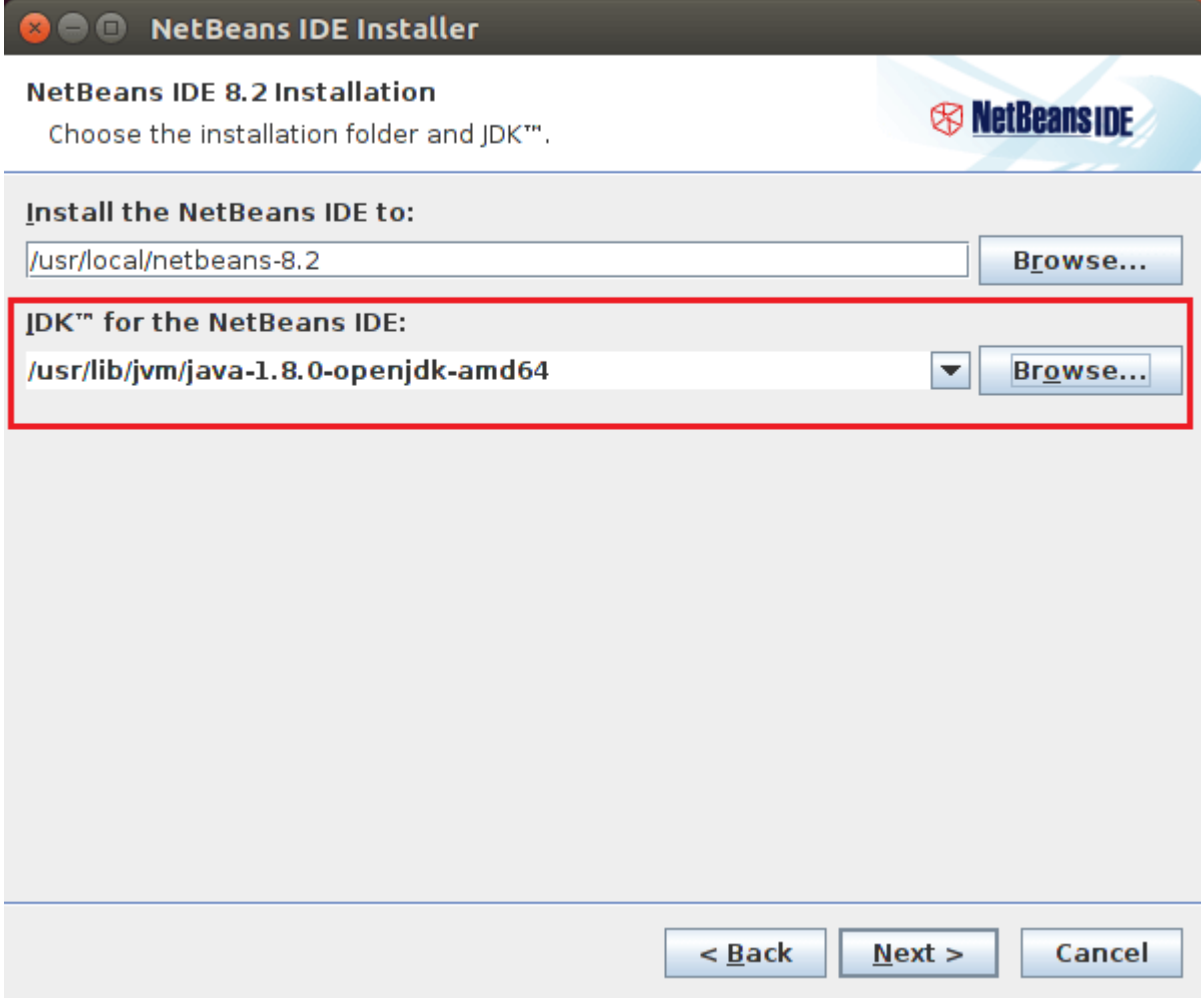
Burada üst tarafda ki işaretlediğim yerden Dil (Önerim İngilizce)ve İşletim Sistemi(Linux) seçimini yaptıktan sonra aşağıda işaretlediğim Java SE ve ileride Java EE tarafında kullanacağımız Netbeans versiyonunu indirelim. İndirdiğiniz dosyanın Downloads klasöründe olduğunu ve farklı bir klasöre taşımadığınızı varsayarak terminalden devam ediyoruz ;

1. ADIM : `cd Downloads`
2. ADIM : `chmod +x netbeans-8.2-linux.sh`
3. ADIM : `./netbeans-8.2-javaee-linux.sh`

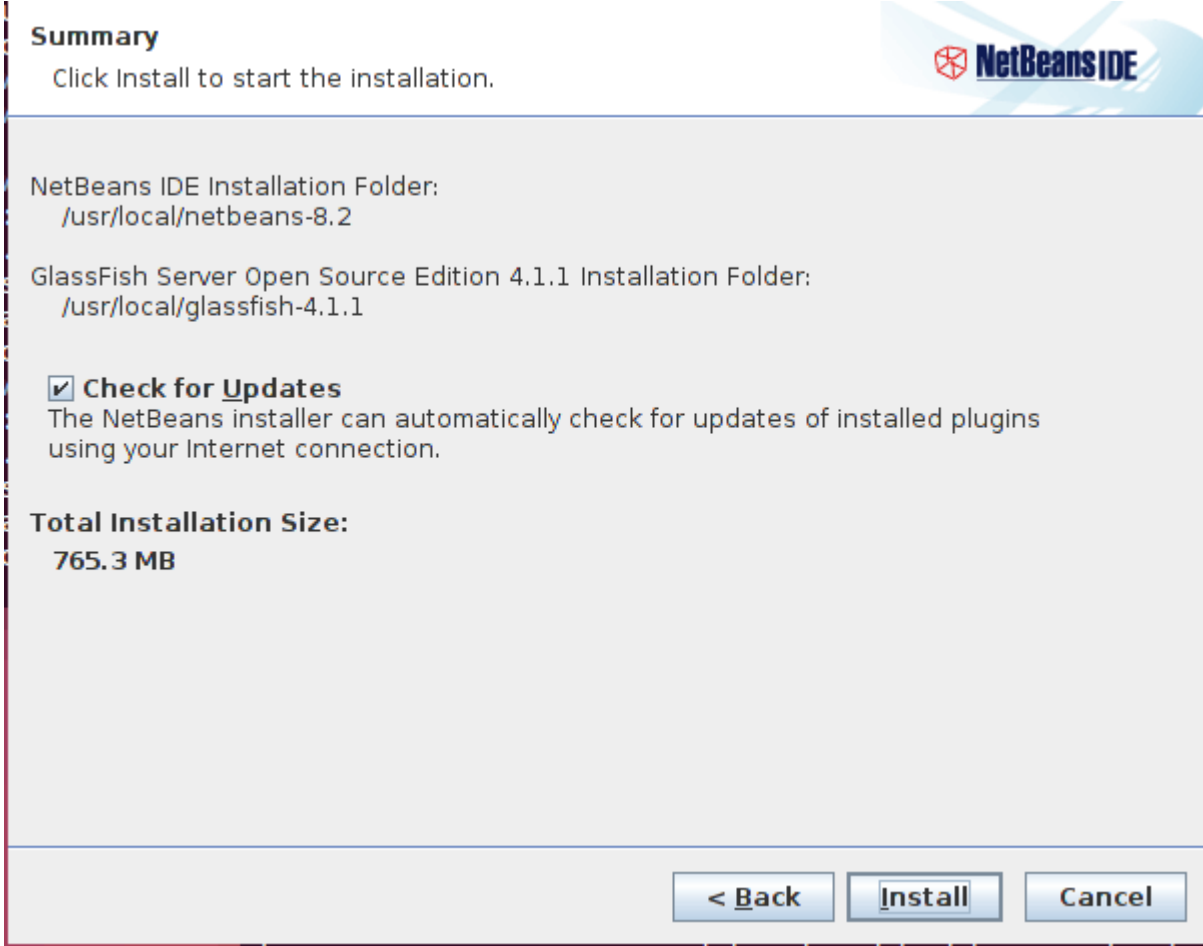
3. adımı da işlediğimizde kurulum ekranı karşımıza gelecek ;



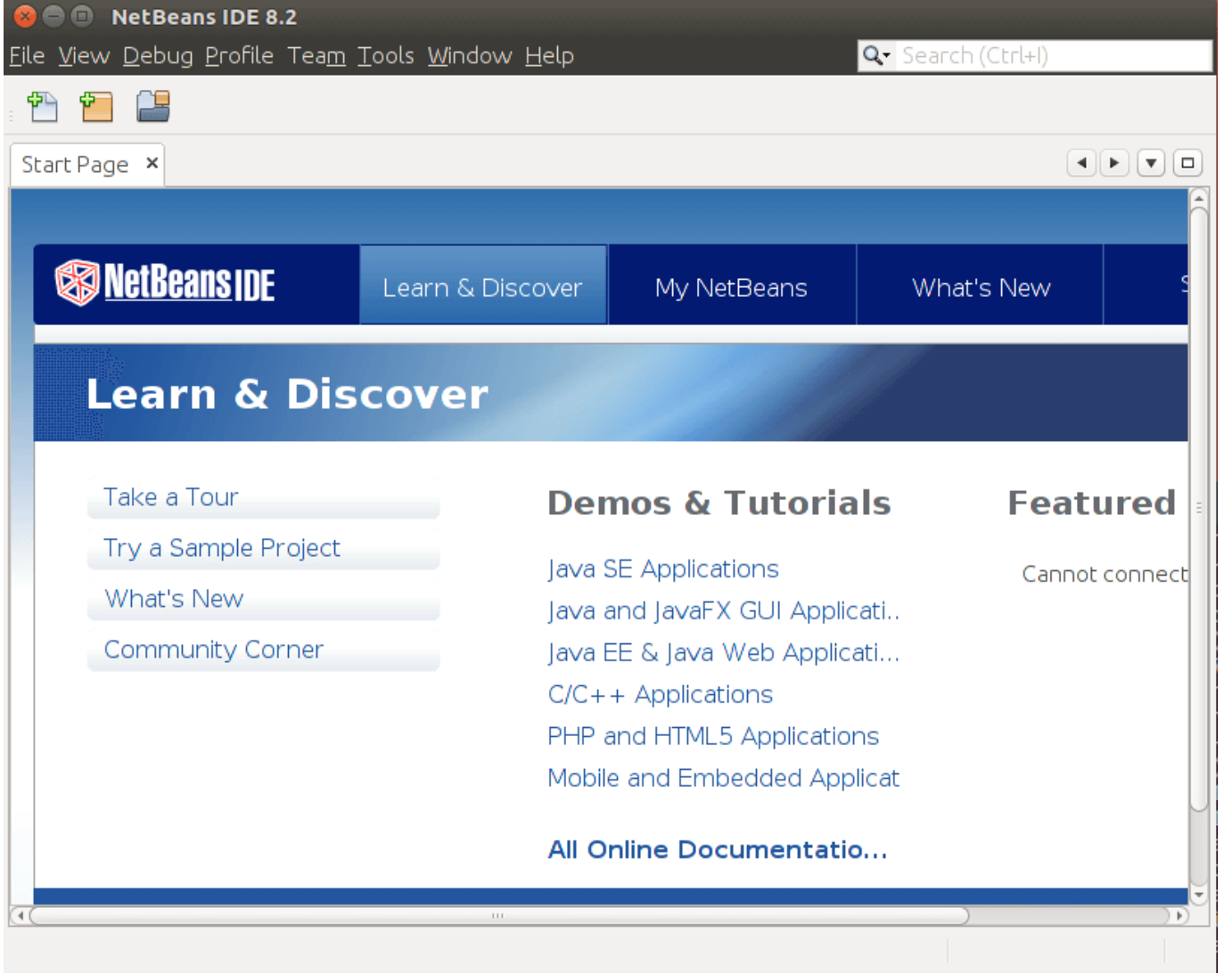
Burada ki ekranda kurulacak Netbeans versiyonunun içerik bilgileri verilmekte. Next Seçeneğine tıklatalım.



Gelen Ekranda JDK yolunu göstermemiz gerekli. JDK kurulumu sırasında hangi klasöre kurulum yaptı isek o klasörü seçmeliyiz. Ben "/usr/lib/jvm/java-8-oracle " olarak işaretliyorum.Next diyelim;



Burada Netbeans otomatik güncelleme yapсын mı diye soruyor isteđinize göre işaretleyin ve install seçeneđine tıklayın.İşlemler bittiđinde Netbeans kurulumunu bitirmiş oluyoruz. Netbeans Ekranı Aşađıdaki gibidir ;



Sonraki yazım için [TIKLAYINIZ](#) (Netbeans Darcula Eklentisi (Siyah Tema) Kurulumu)

Umarım faydalı olmuştur ?

Serkan Kaya

Full Stack Java Developer