

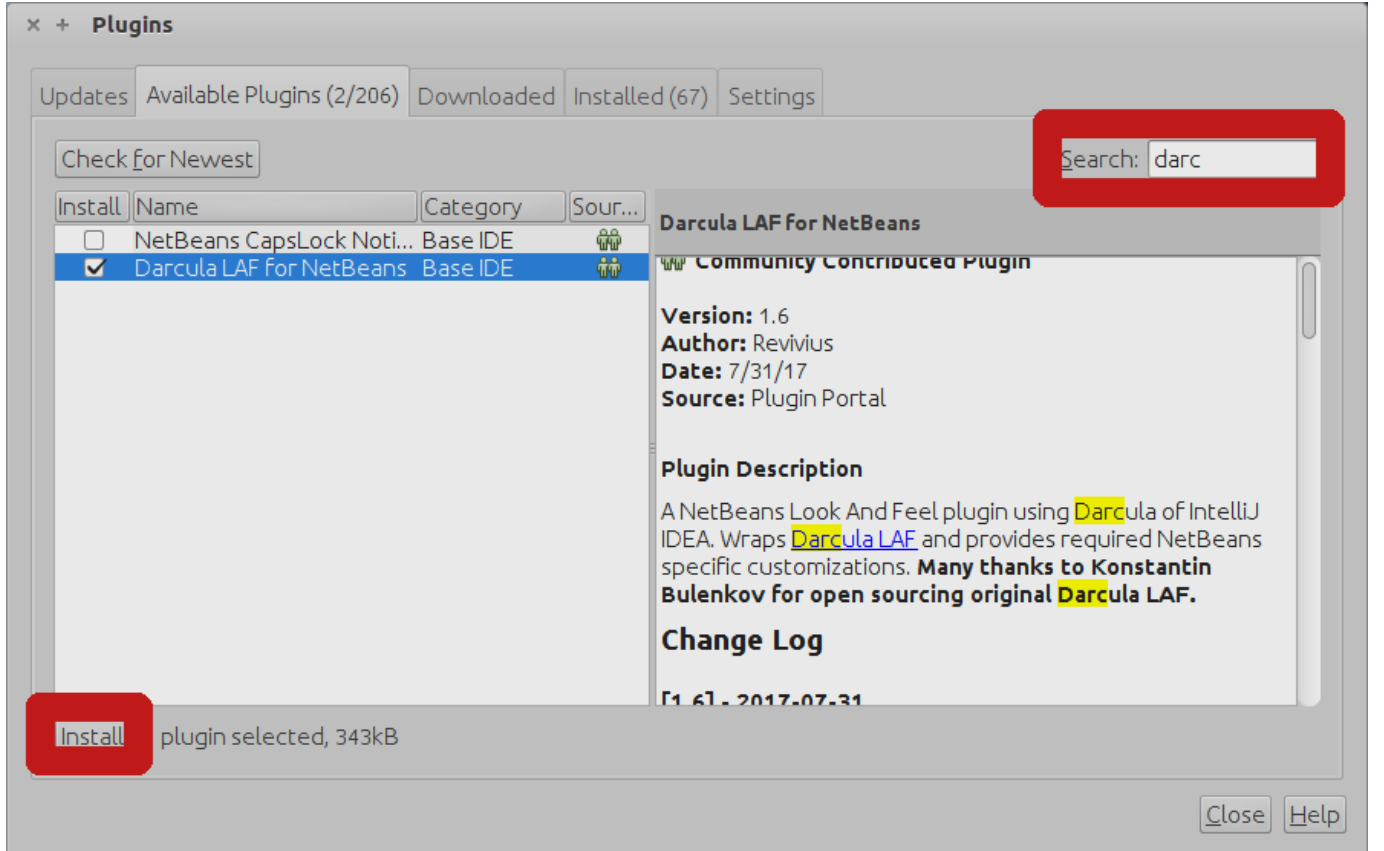
Merhabalar,

IDE kullanımını sırasında netbeans 'in kurulduktan sonra gelen beyaz teması gözünüzü kod yazabilirken yorabilir ki benim gözüm aşırı yoruluyor.Çözüm olarak ise Netbeans'in eklentisi olan **Darcula LAF 'ın** kurulumunu yapacağız.Böylece gözümüz yorulmayacak daha mutlu şekilde kod yazabileceğiz ☐

Netbeans IDE mizi açalım ve sırası ile aşağıdaki işlemleri yapalım ;

Tools Menüsünden -> **Plugins** noktasına tıklatalım.

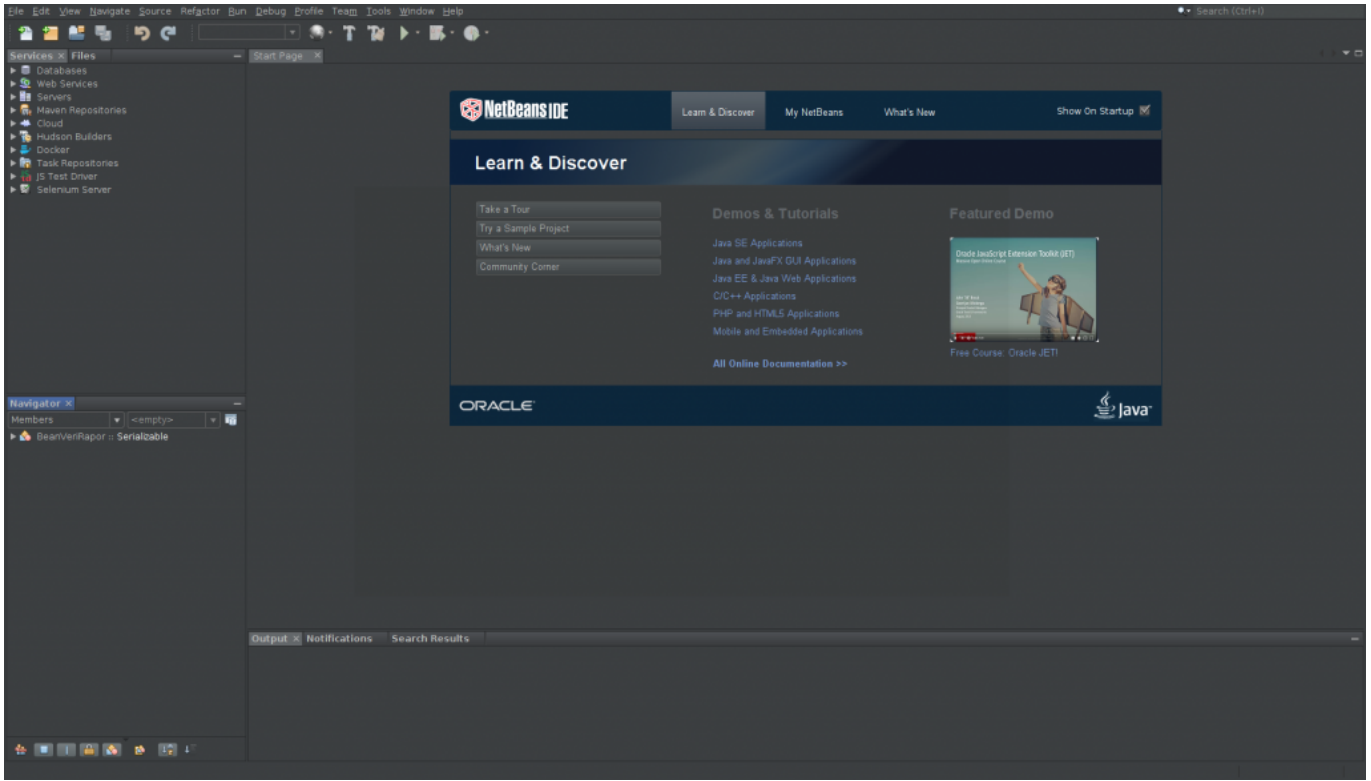
Menüden - > **Available Plugins** menüsüne tıklatalım.Aşağıdaki gibi bir Ekran ile karşılaşacaksınız ;



Gelen Ekrandan ; Yukarıdaki işaretlediğim Search alanına "**darcula**" yazdığınızda orta sol tarafda ki **Darkula Laf For NetBeans** eklentisini göreceksiniz. Yanındaki kutucuğu işaretlediğinizde aşağıdaki işaretlediğim **install** butonu aktif hale gelecek.**Install** Butonuna tıklatalım.Gelen Ekran **Next** diyip geçelim.Gelen ekranda "**I accept the terms all of the**

license agreements” yazan yerin solunda Lisans anlaşmasını okuduğumuza dair bir checkbox göreceğiz. Burayı işaretleyelim ve **Next** seçeneğine tıklatalım. Eklenti sertifikası ile ilgili bir uyarı gelebilir buraya **Continue** diyip geçelim. Gelen ekranda **Restart IDE Now** seçeneği işaretli halde **Finish** Butonuna tıklatalım. NetBeans yeniden başlayacak ve Darcula temamıza kavuşmuş olacağız ☐

Ekran Görüntüsü Aşağıdaki şekilde olacak ;



Bir Sonraki Yazım Java'da yorum satırı nedir ? Java da yorum satırı ne işe yarar ? nasıl uygulanır ?

Umarım faydalı olmuştur ?

Serkan Kaya
Full Stack Java Developer